



**SENSUS**  
*Pesquisa & Consultoria*

***Perfil do Empresário, do  
Administrativo e do Trabalhador  
da Construção Civil***

***04 de Abril a 30 de Maio de 2011***

## ***Dados Técnicos***

---

Pesquisa	Perfil do Empresário, do Administrativo e do Trabalhador da Construção Civil
Cliente	CBIC – Câmara Brasileira da Indústria da Construção
Regiões	05 Regiões
Estados	24 Estados
Campo	04 de Abril a 30 de Maio de 2011
Empresários	614 Entrevistas em 614 Empresas em 121 Municípios
Administrativos	683 Entrevistas em 683 Empresas em 112 Municípios
Trabalhadores	1.240 Entrevistas em 552 Empresas em 111 Municípios
Margem de Erro	± 3,9% Empresários; ± 3,7% Administrativos; ± 2,8% Trabalhadores; Confiança = 95%

## *Distribuição das Empresas*

---

REGIÃO	TOTAL %
Centro-Oeste	7,2
Nordeste	14,7
Norte	4,1
Sudeste	48,7
Sul	25,3
Total	100,0

# Distribuição das Empresas

---

PORTE DA EMPRESA	TOTAL %
Micro ( $\leq 19$ funcionários)	32,5
Pequena (20-99 funcionários)	43,8
Média (100-499 funcionários)	18,5
Grande ( $\geq 500$ funcionários)	5,2
Total	100,0

## Perfil dos Entrevistados

---

EMPRESÁRIOS	%
Conselho de Administração	3,5
Sócio-Diretor	52,8
Diretor não Acionista	9,0
Pessoa indicada	34,6
Total	100,0

# Perfil dos Entrevistados

---

ADMINISTRATIVOS	%
Área Gerencial	12,0
Área Administrativa	69,9
Área Técnica	11,7
Empresário Administrador	6,4
<b>Total</b>	<b>100,0</b>

## Perfil dos Entrevistados

---

TRABALHADORES	%
Mestre de obras	4,7
Oficiais	57,5
Ajudante	37,6
Total	100,0

## Perfil dos Entrevistados

---

IDADE	Empresários %	Administrativos %	Trabalhadores %
16-17 anos		1,0	,7
18-29 anos	15,0	37,6	29,0
30-49 anos	52,3	48,2	54,0
50 anos ou mais	32,8	13,2	16,3
Total	100,0	100,0	100,0



## Perfil dos Entrevistados

---

ESCOLARIDADE	Empresários %	Administrativos %	Trabalhadores %
Primário	2,2	1,3	21,9
Ginasial	2,7	3,0	34,0
Colegial	20,4	32,3	36,6
Superior	61,1	55,0	7,1
Pós-graduação	13,5	8,3	,4
Total	100,0	100,0	100,0

# Avaliação da Empresa

---

<b>EMPRESA</b> <i>Avaliação</i>	<b>Empresários</b> %
<b>Está contente</b>	87,9
<b>Não está contente</b>	10,6
<i>NS/NR</i>	1,6
<b>Total</b>	100,0

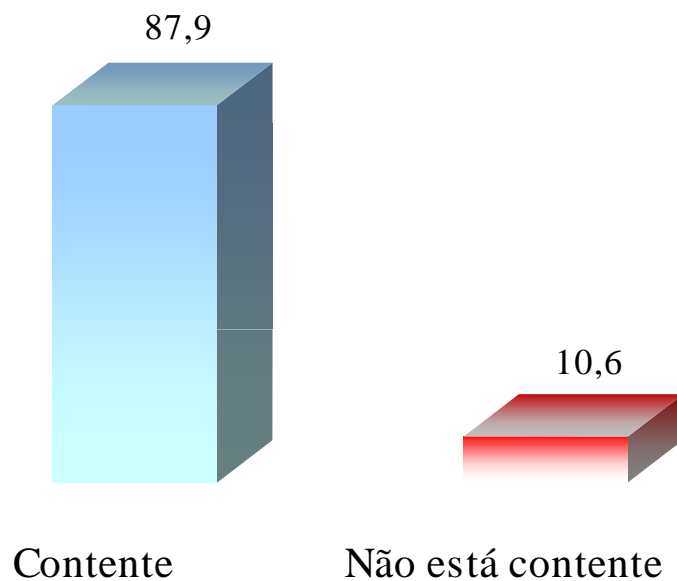
# Avaliação da Empresa

---

<b>EMPRESA</b> <i>Avaliação</i>	<b>Administrativos</b> %	<b>Trabalhadores</b> %
<b>Positiva</b>	94,5	92,0
<b>Regular</b>	4,8	6,6
<b>Negativa</b>	,2	1,0
<i>NS/NR</i>	,5	,5
<b>Total</b>	<b>100,0</b>	<b>100,0</b>

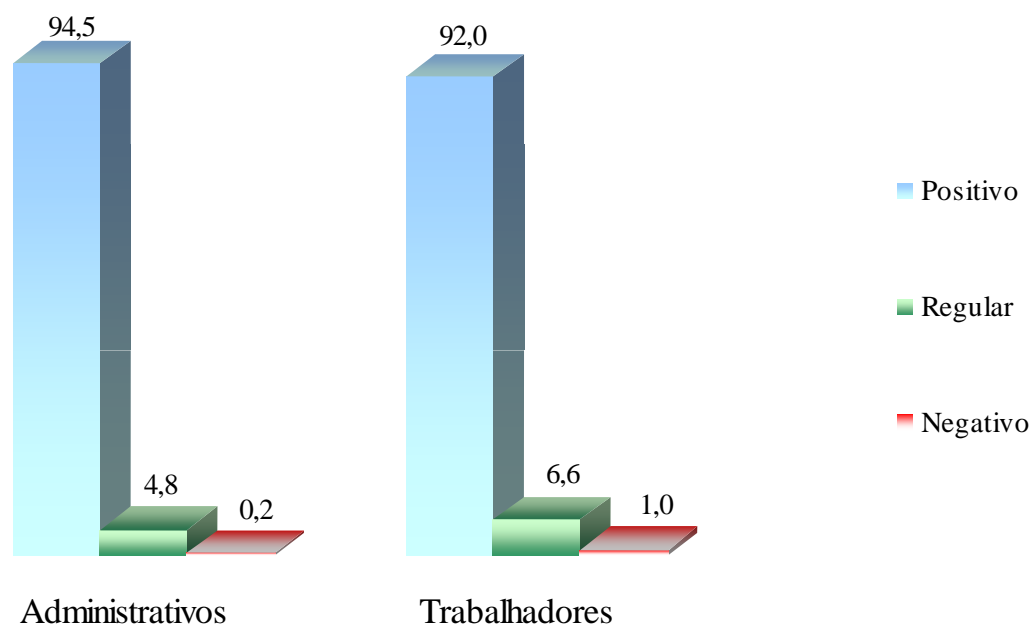
## Avaliação da Empresa - Empresários

---



# Avaliação da Empresa - Administrativos e Trabalhadores

---



# Migração

---

<b>MORA</b> <i>No Estado</i>	<b>Administrativos</b> %	<b>Trabalhadores</b> %
Há menos de 02 anos	1,9	4,0
02 a 05 anos	2,2	5,3
05 a 10 anos	2,3	3,4
10 a 20 anos	9,7	15,2
Mais de 20 anos	2,0	1,6
Sempre morou	79,9	68,5
<i>NS/NR</i>	2,1	2,0
<b>Total</b>	<b>100,0</b>	<b>100,0</b>

# Migração

ESTADO OU PAÍS <i>Origem</i>	Administrativos %	Trabalhadores %
SP - São Paulo	23,3	16,0
MG - Minas Gerais	12,1	14,1
PR - Paraná	10,5	9,8
SC - Santa Catarina	8,2	6,1
RJ - Rio de Janeiro	6,2	4,7
BA - Bahia	5,8	6,5
RS - Rio Grande do Sul	5,0	6,2
PE - Pernambuco	3,4	3,2
GO - Goiás	3,2	2,5
CE - Ceará	2,4	2,4
Outros Estados	15,4	20,6
NR	4,5	7,9
<b>Total</b>	<b>100,0</b>	<b>100,0</b>

# Tempo de Emprego

---

TEMPO NO EMPREGO <i>Anos</i>	Administrativos	Trabalhadores
<b>Média (Mediana)</b>	3,5	2,0



# Salário

---

SALÁRIO MENSAL Em R\$	Administrativos	Trabalhadores
<b>Média</b>	<i>2.578,90</i>	<i>1.503,66</i>
<b>Mediana</b>	<i>1.635,00</i>	<i>1.050,00</i>

# Salário por Região

---

<b>SALÁRIO MENSAL</b> Média ( <i>Mediana</i> ) Em R\$	<b>Administrativos</b>	<b>Trabalhadores</b>
<b>Centro-Oeste</b>	1.750,00	1.080,00
<b>Nordeste</b>	1.600,00	800,00
<b>Norte</b>	1.635,00	1.018,94
<b>São Paulo</b>	1.500,00	1.400,00
<b>Sudeste</b>	1.500,00	1.200,00
<b>Sul</b>	2.000,00	1.212,88

# Benefícios

---

<b>BENEFÍCIOS</b> <i>Existentes</i>	<b>Administrativos</b> %	<b>Trabalhadores</b> %
Auxílio Transporte	77,5	
Auxílio Refeição	67,0	64,2
Gratificação adicional	37,9	45,8
Cesta Básica	31,0	40,5
Plano de Saúde	41,2	31,6
Plano de Previdência	21,3	22,3
Auxílio Educação	11,1	9,8
Auxílio Creche	3,5	4,1

# Benefícios

<b>BENEFÍCIOS</b> <i>Considera mais importante</i>	<b>Administrativos</b> %	<b>Trabalhadores</b> %
Plano de Saúde	25,3	21,8
Auxílio Refeição	14,5	19,2
Auxílio Transporte	13,6	
Gratificação adicional	11,7	16,2
Cesta Básica	4,2	12,2
Plano de Previdência	3,1	4,4
Auxílio Educação	3,4	1,5
Auxílio Creche	1,0	,2
<i>NS/NR</i>	23,1	24,5
<b>Total</b>	<b>100,0</b>	<b>100,0</b>

# Emprego Anterior

---

EMPREGO ANTERIOR <i>Setor</i>	Trabalhadores %
Construção civil	52,1
Outro setor	29,3
<i>Primeiro emprego</i>	18,0
<i>NS/NR</i>	,6
<b>Total</b>	<b>100,0</b>

# Emprego Anterior

---

<b>SAÍDA DA EMPRESA ANTERIOR</b> <i>Principal motivo</i>	<b>Administrativos</b> %	<b>Trabalhadores</b> %
Foi demitido	9,4	14,9
Estava descontente	13,5	13,3
Salário	6,6	10,9
Queria outra área de atuação	14,1	5,1
<i>Primeiro Emprego</i>	26,0	18,0
<i>Outros/NS/NR</i>	30,5	37,8
<b>Total</b>	<b>100,0</b>	<b>100,0</b>

# Emprego Atual

---

<b>EMPREGO ATUAL</b> <i>Principal motivo</i>	<b>Administrativos</b> %	<b>Trabalhadores</b> %
Área de atuação que queria	43,5	26,5
Salário	12,7	21,1
Não tinha outra alternativa	10,6	16,9
Benefícios	4,3	10,1
<i>Outros/ NS/NR</i>	29,0	25,4
<b>Total</b>	<b>100,0</b>	<b>100,0</b>

# Treinamento

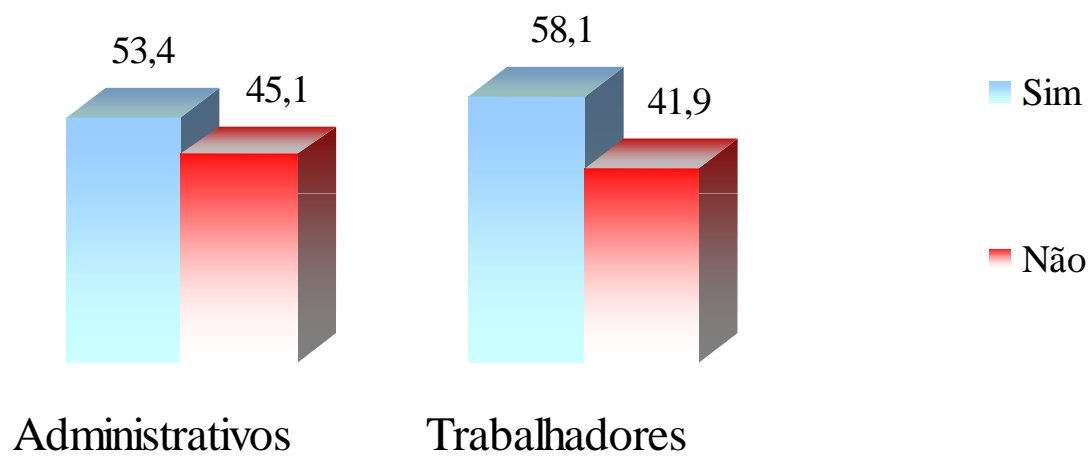
---

TREINAMENTO <i>Participou</i>	Administrativos %	Trabalhadores %
Sim	53,4	58,1
Não	45,1	41,9
NS/NR	1,6	
Total	100,0	100,0



# Treinamento

---



# Treinamento

TREINAMENTO <i>Tipo</i>	Administrativos %	Trabalhadores %
Segurança do Trabalho	5,7	35,7
Administrativo	24,1	2,2
Técnico	3,8	3,9
Operacional	3,7	6,5
Financeiro/Contábil	2,4	,3
Informática	2,0	,2
Meio Ambiente	,4	,4
Alfabetização		,1
<i>Não participou de treinamento</i>	46,6	41,9
<i>Outros/ NS/NR</i>	11,2	8,7
<b>Total</b>	<b>100,0</b>	<b>100,0</b>

# Desemprego

---

DESEMPREGO ÚLTIMOS 5 ANOS <i>Nº de vezes</i>	Administrativos	Trabalhadores
<b>Média</b>	,5	,6

# Desemprego

---

DESEMPREGO ÚLTIMOS 5 ANOS <i>Seguro Desemprego</i>	Administrativos %	Trabalhadores %
Fez uso	17,9	25,0
Não fez uso	9,0	8,7
<i>Não ficou desempregado</i>	70,3	63,9
NS/NR	2,7	2,4
Total	100,0	100,0

# Desemprego

---

<b>DESEMPREGO ÚLTIMOS 5 ANOS</b> <i>Atividades remuneradas</i>	<b>Administrativos</b> %	<b>Trabalhadores</b> %
<b>Exerceu</b>	9,2	21,6
<b>Não exerceu</b>	17,1	12,1
<i>Não ficou desempregado</i>	70,3	63,9
<i>NS/NR</i>	3,4	2,4
<b>Total</b>	<b>100,0</b>	<b>100,0</b>

# Desemprego

---

DESEMPREGO ÚLTIMOS 5 ANOS <i>Capacitação profissional</i>	Administrativos %	Trabalhadores %
Participou	7,8	8,0
Não participou	18,7	25,4
<i>Não ficou desempregado</i>	70,3	63,9
<i>NS/NR</i>	3,1	2,6
Total	100,0	100,0

# Mão de Obra

---

<b>MÃO DE OBRA</b> <i>Dificuldades</i>	<b>Empresários</b> %	<b>Administrativos</b> %	<b>Trabalhadores</b> %
<b>Economia em expansão</b>	44,2	33,6	16,2
<b>Salários</b>	8,2	12,1	14,4
<b>Condições de trabalho</b>	6,9	10,4	10,8
<b>Imagem do Setor</b>	6,7	7,3	5,3
<i>Não há dificuldades</i>	22,5	25,3	46,7
<i>NS/NR</i>	11,4	11,3	6,5
<b>Total</b>	<b>100,0</b>	<b>100,0</b>	<b>100,0</b>

# Trabalho Informal

---

<b>VÍNCULO EMPREGATÍCIO</b> <i>Faz uso / tem amigos ou conhece</i>	<b>Administrativos</b> <i>Faz uso</i> %	<b>Trabalhadores</b> <i>Tem amigos</i> %
<b>Sim</b>	22,2	51,4
<b>Não</b>	76,0	48,1
<i>NR/NS</i>	1,7	,5
<b>Total</b>	<b>100,0</b>	<b>100,0</b>



# Trabalho Informal

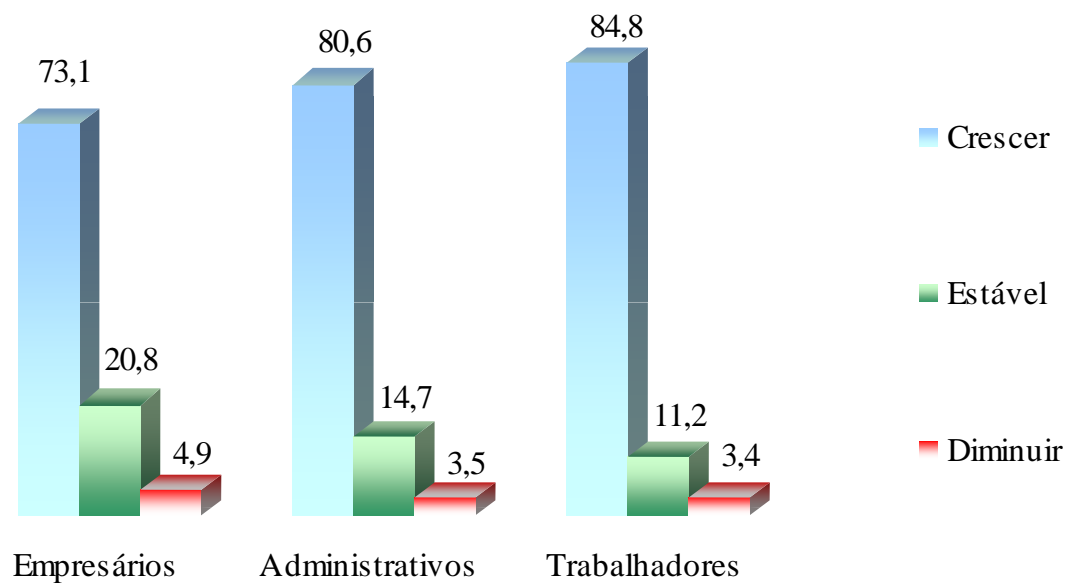
<b>VÍNCULO EMPREGATÍCIO</b> <i>Principal motivo para não haver</i>	<b>Administrativos</b> %	<b>Trabalhadores</b> %
<b>Maior remuneração</b>	4,0	28,2
<b>Não compensa ser empregado</b>	6,0	8,2
<b>Não são todas Empresas que oferecem</b>	3,1	5,9
<b>Condições de Trabalho</b>	1,7	3,4
<b>Economia em expansão</b>	1,6	1,4
<b>Imagem do Setor</b>	1,0	,6
<i>Não faz uso/não tem amigos/NS/NR</i>	77,8	48,6
<i>Sem opinião</i>	4,7	3,8
<b>Total</b>	<b>100,0</b>	<b>100,0</b>

# Setor da Construção

---

SETOR DA CONSTRUÇÃO <i>Próximos 2 anos</i>	Empresários %	Administrativos %	Trabalhadores %
Crescer muito	59,9	69,5	76,6
Crescer um pouco	13,2	11,1	8,2
Ficar estável	20,8	14,7	11,2
Diminuir um pouco	3,9	3,3	3,1
Diminuir muito	1,0	,2	,1
<i>NS/NR</i>	1,2	1,3	,8
Total	100,0	100,0	100,0

# Setor da Construção



# Setor da Construção

---

Avaliação positiva pelos empresários:

	<u>%</u>
<i>Crescimento do mercado</i>	27,4
<i>Copa do Mundo</i>	13,8
<i>Eventos no Brasil</i>	7,3
<i>Incentivo do Governo</i>	6,3

# Setor da Construção

---

Avaliação positiva pelos administrativos:

	<u>%</u>
<i>Crescimento do mercado</i>	29,8
<i>Copa do Mundo</i>	16,6
<i>Incentivo do Governo</i>	7,6
<i>Eventos no Brasil</i>	7,3

# Setor da Construção

---

Avaliação positiva pelos trabalhadores:

	<u>%</u>
<i>Crescimento do mercado</i>	36,4
<i>Copa do Mundo</i>	12,8
<i>Incentivo do Governo</i>	6,6
<i>Eventos no Brasil</i>	5,3
<i>Crescimento populacional</i>	3,0

# Setor Moderno

---

ANO DE FUNDAÇÃO	ANO
Média	1994
Mediana	1996
Moda	2000
Total	100,0

## Setor Moderno

---

- Sistema de Gestão 45,1%
- Inovação Tecnológica 61,5%
- Industrialização da Produção 60,8%
- Sustentabilidade 46,3%



## ***Setor Moderno***

---

- Carreira Administrativos 63,3%
- Carreira Trabalhadores 65,6%

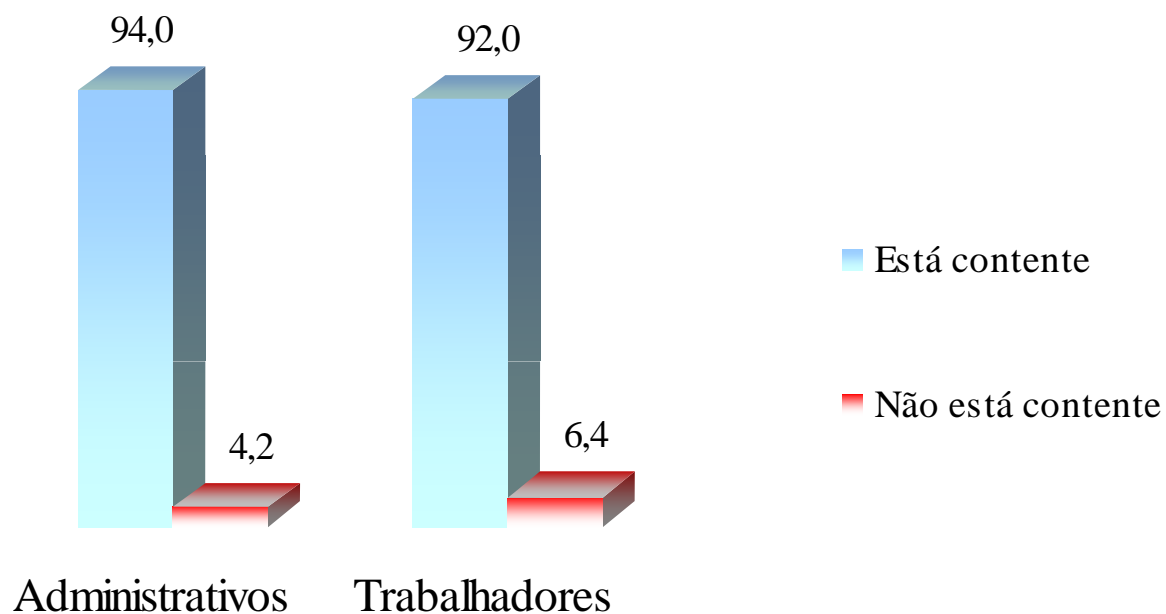
# Avaliação do Emprego

---

<b>EMPREGO</b> <i>Avaliação</i>	<b>Administrativos</b> %	<b>Trabalhadores</b> %
<b>Está contente</b>	94,0	92,0
<b>Não está contente</b>	4,2	6,4
<i>NS/NR</i>	1,9	1,6
<b>Total</b>	<b>100,0</b>	<b>100,0</b>

# Avaliação do Emprego

---



# Avaliação do Emprego

---

Avaliação positiva pelos administrativos:

	<u>%</u>
<i>Área de atuação</i>	15,4
<i>Ambiente bom</i>	12,0
<i>Atende as expectativas</i>	10,4
<i>Oportunidade de crescimento</i>	8,4
<i>Remuneração</i>	6,4
<i>Condições de trabalho</i>	6,4

Avaliação negativa pelos administrativos:

	<u>%</u>
<i>Falta desenvolvimento</i>	,4
<i>Baixa remuneração</i>	,4

# Avaliação do Emprego

---

Avaliação positiva pelos trabalhadores:

	<u>%</u>
<i>Ambiente bom</i>	11,2
<i>Área de atuação</i>	9,6
<i>Remuneração em dia</i>	8,1
<i>Salário</i>	7,5
<i>Oportunidade de crescimento</i>	6,2

Avaliação negativa pelos trabalhadores:

	<u>%</u>
<i>Baixa remuneração</i>	2,6
<i>Falta desenvolvimento</i>	,7

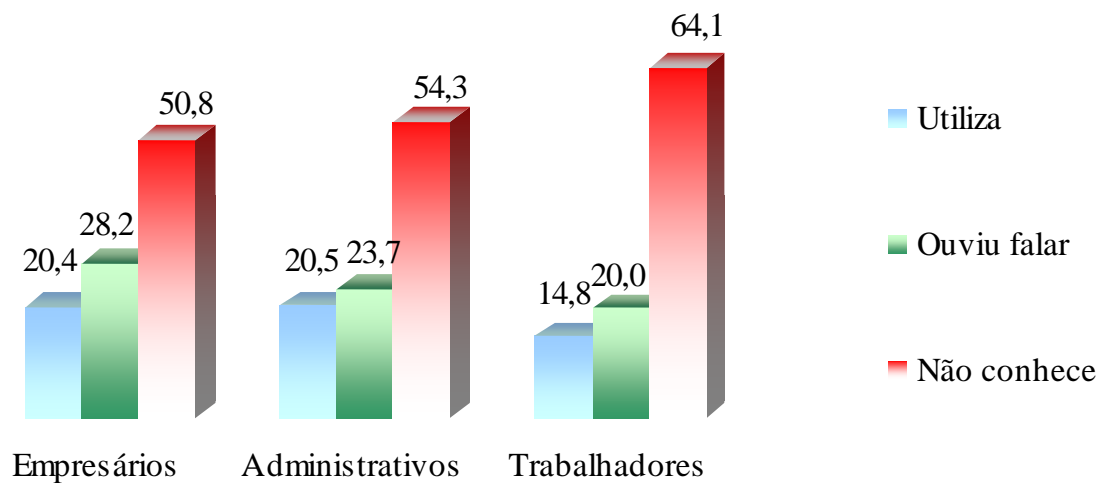
# SECONCI

---

<b>SECONCI Conhecimento</b>	<b>Empresários %</b>	<b>Administrativos %</b>	<b>Trabalhadores %</b>
<b>Já utilizou / utiliza</b>	20,4	20,5	14,8
<b>Já ouviu falar, mas nunca utilizou</b>	28,2	23,7	20,0
<b>Não conhece nem ouviu falar</b>	50,8	54,3	64,1
<i>NS/NR</i>	,6	1,5	1,0
<b>Total</b>	<b>100,0</b>	<b>100,0</b>	<b>100,0</b>

# SECONCI

---



# SECONCI

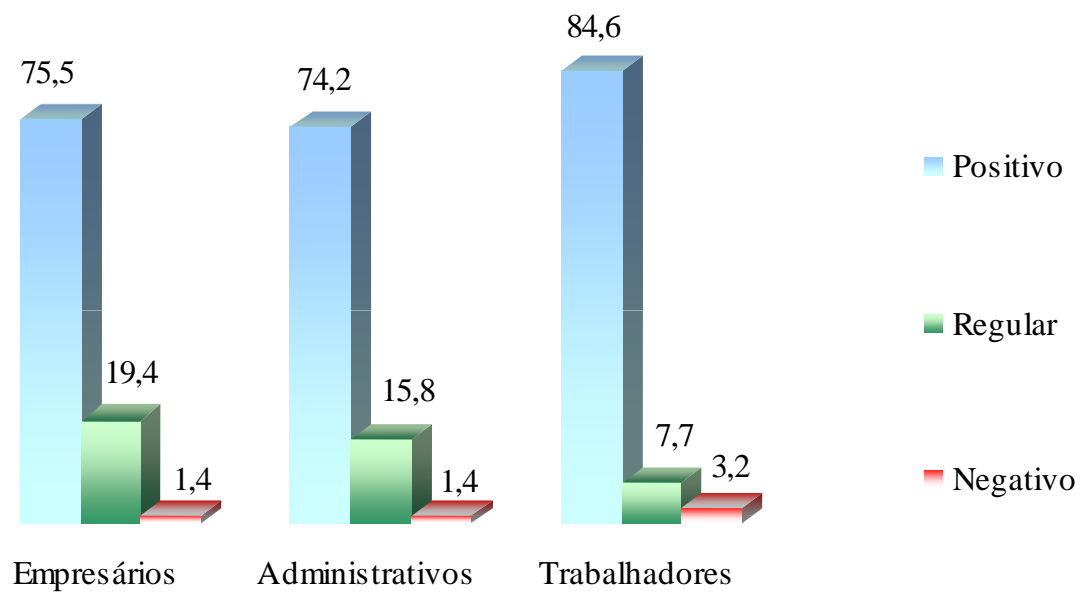
---

SECONCI <i>Já utilizou / utiliza</i>	Empresários Válidos %	Administrativos Válidos %	Trabalhadores Válidos %
Ótimo	23,0	23,7	23,6
Bom	52,5	50,5	61,0
Regular	19,4	15,8	7,7
Ruim	1,4	1,3	2,1
Péssimo		1,0	1,1
NS/NR	3,6	7,7	4,4
Total	100,0	100,0	100,0



# SECONCI

---



# SECONCI

---

Avaliação positiva pelos empresários:

	<u>%</u>
<i>Bom atendimento</i>	28,5
<i>Atende as necessidades</i>	14,4
<i>Assistência ao trabalhador</i>	8,9
<i>Bons serviços</i>	4,8

---

# SECONCI

---

Avaliação positiva pelos administrativos:

	<u>%</u>
<i>Bom atendimento</i>	31,5
<i>Assistência ao trabalhador</i>	7,9
<i>Atende as necessidades</i>	7,2

# SECONCI

---

Avaliação positiva pelos trabalhadores:

	<u>%</u>
<i>Bom atendimento</i>	40,1
<i>Assistência ao trabalhador</i>	9,5
<i>Ministra cursos</i>	5,0
<i>Bons serviços</i>	4,1

# Recomendações

---

Recomendações dos empresários para o setor de construção:

	<u>%</u>
<i>Qualificação</i>	40,7
<i>Revisão tributária</i>	7,9
<i>Investimento do Governo</i>	4,7
<i>Menos burocracia</i>	3,3
<i>Facilidade de crédito</i>	2,2
<i>Treinamento</i>	2,0

# Recomendações

---

Recomendações dos administrativos para a melhoria da produtividade:

	<u>%</u>
<i>Treinamento</i>	27,1
<i>Melhores salários</i>	5,0
<i>Expansão da Empresa</i>	3,6
<i>Benefícios</i>	3,4
<i>Valorização do trabalhador</i>	2,4
<i>Aquisição de técnica</i>	2,1
<i>Incentivar o trabalhador</i>	2,1

# Recomendações

---

Recomendações dos administrativos melhora condições de trabalho:

	<u>%</u>
<i>Qualificação</i>	12,7
<i>Segurança</i>	4,3
<i>Benefícios</i>	3,8
<i>Melhores salários</i>	3,8
<i>Plano de saúde</i>	2,2

# Recomendações

---

Recomendações dos administrativos para a redução rotatividade pessoal:

	<u>%</u>
<i>Qualificação</i>	10,3
<i>Aumentar salários</i>	10,2
<i>Mais benefícios</i>	5,8
<i>Seleção mais rigorosa</i>	3,0
<i>Comprometimento dos Funcionários</i>	2,1



# Recomendações

---

Recomendações dos administrativos para a redução da informalidade:

	<u>%</u>
<i>Redução de tributos</i>	13,7
<i>Mais fiscalização</i>	10,2
<i>Qualificação</i>	8,0
<i>Maiores salários</i>	6,5
<i>Carteira assinada</i>	4,1

# Recomendações

---

Recomendações dos trabalhadores para a melhoria da produtividade:

	<u>%</u>
<i>Treinamento</i>	16,1
<i>Melhores salários</i>	9,7
<i>Benefícios</i>	3,5
<i>Melhorar administração</i>	3,3
<i>Valorizar o trabalhador</i>	3,2
<i>Mais funcionários</i>	3,0

# Recomendações

---

Recomendações dos trabalhadores para melhoria condições trabalho:

	<u>%</u>
<i>Melhores salários</i>	7,1
<i>Segurança</i>	6,8
<i>Qualificação</i>	6,8
<i>Benefícios</i>	4,1
<i>Aquisição de equipamentos</i>	2,6
<i>Plano de saúde</i>	2,3
<i>Valorizar funcionários</i>	2,0